

DYNAMIC PACER





DYNAMIC PACER ► POINTS FORTS

Avec le Dynamic Pacer, nous avons l'honneur de vous présenter le premier cadre de marche qui assiste de manière optimale la démarche physiologique.

La **Selle Multi-Positions (SMP)** permet l'ajustement rapide de la position du bassin lors de l'utilisation du cadre aussi bien en antérieure que postérieure !



Le **cadre dynamique** assiste de manière optimale la démarche physiologique – à la verticale comme à l'horizontale !

La **colonne centrale** est équipée d'un vérin à gaz qui garantit un réglage en hauteur rapide et qui facilite donc le transfert de la position assise à debout !

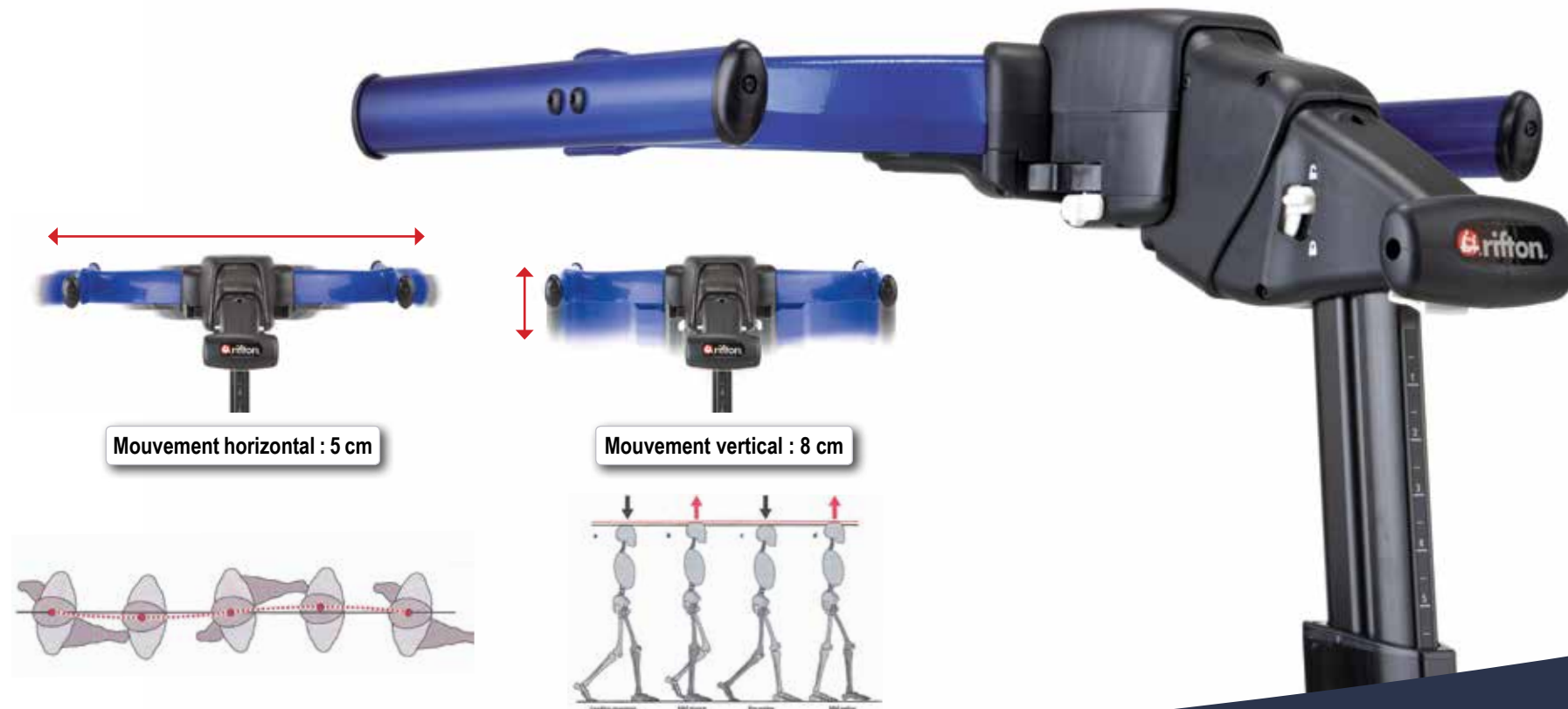


DYNAMIC PACER ► POINTS FORTS

Pourquoi dynamique ?

Le process de la marche est très complexe. Quand nous parlons d'entraînement dynamique à la marche, nous nous référons souvent aux déplacements du corps et du poids invisibles mais significatifs qui se passent lors d'un type de marche classique.

Nous sommes convaincus qu'un bassin bien positionné combiné avec des mouvements dynamiques est décisif pour la réussite d'un entraînement à la marche. Avec le Dynamic Pacer, nous vous proposons un cadre de marche unique qui aide à obtenir la bonne position. Il assiste la dynamique de la prise en charge et du déplacement du poids qui sont nécessaires pour une marche plus facile et physiologique.



Mouvement horizontal : 5 cm

Mouvement vertical : 8 cm

Götz-Neumann, Kirsten. Comprendre la marche. Stuttgart : Georg Thieme Verlag, 2006. p. 25+26.



Selle Multi-Positions (SMP)

La Selle Multi-Positions (SMP) est un accessoire hautement efficace d'optimisation de la démarche. Elle permet l'ajustement rapide de la position du bassin lors l'utilisation du cadre aussi bien en antérieure que postérieure. Réglable dans quatre directions, elle est adaptable à toutes les attitudes de l'utilisateur et se monte sur le cadre standard comme sur le cadre dynamique.

Profondeur de la selle – le réglage en profondeur de la selle permet de placer le bassin dans une position optimale par rapport au haut du corps

Plage de réglage : 13 cm



Inclinaison de la selle – l'inclinaison de la selle permet de positionner le bassin en avant ou en arrière et donc d'optimiser la démarche

Positionnement en avant et en arrière : 7,5° et 15°



Dispositif de soutien du bassin – réglable en hauteur et en profondeur, le dispositif de soutien du bassin a fonction d'amortisseur et de soutien du bassin

Plage de réglage profondeur : 8 cm

Plage de réglage hauteur : 8 cm



Hauteur de la selle – l'ajustement de la position du bassin se fait par le réglage de la selle. Le poids du corps porté par la selle peut être modifié rapidement jusqu'à obtenir une tenue debout sans appui.


Plage de réglage : 22 cm





La colonne centrale facilite le transfert !

La colonne centrale des deux cadres du Dynamic Pacer est équipée d'un vérin à gaz. Ce réglage central permet d'abaisser l'ensemble du cadre pour le transfert. Il ne reste plus qu'à placer la selle dans la position adéquate et l'utilisateur peut simplement glisser vers l'avant pour le transfert. Le vérin à gaz aide au redressement en position debout.



Le vérin à gaz se desserre à l'aide d'un déclencheur manuel. Le réglage en hauteur se fait ainsi tout simplement d'une seule main.

La hauteur souhaitée est réglable exactement à l'aide d'une échelle située sur la colonne centrale.



DYNAMIC PACER ► VUE D'ENSEMBLE

Dans ses deux variantes qui enveloppent le corps, le **cadre** sert de base aux appuis corporels les plus divers.

La **Selle Multi-Positions (SMP)** est un accessoire hautement efficace d'optimisation de la démarche. Elle permet l'ajustement rapide de la position du bassin lors de l'utilisation du cadre aussi bien en antérieure que postérieure. Réglable dans quatre directions, elle se place dans toutes les positions requises et peut être montée sur le cadre standard comme sur le cadre dynamique.

Un **compteur de distance** est disponible en option pour chaque variante de châssis. Les progrès de l'utilisateur peuvent ainsi être enregistrés et permettent de déterminer des objectifs mesurables.



Des **appuis d'avant-bras rembourrés** ou des **accoudoirs rembourrés** sont disponibles en option. Ils garantissent la sécurité d'appui et portent en partie le poids du corps. Ils sont adaptables aux types de postures les plus complexes.

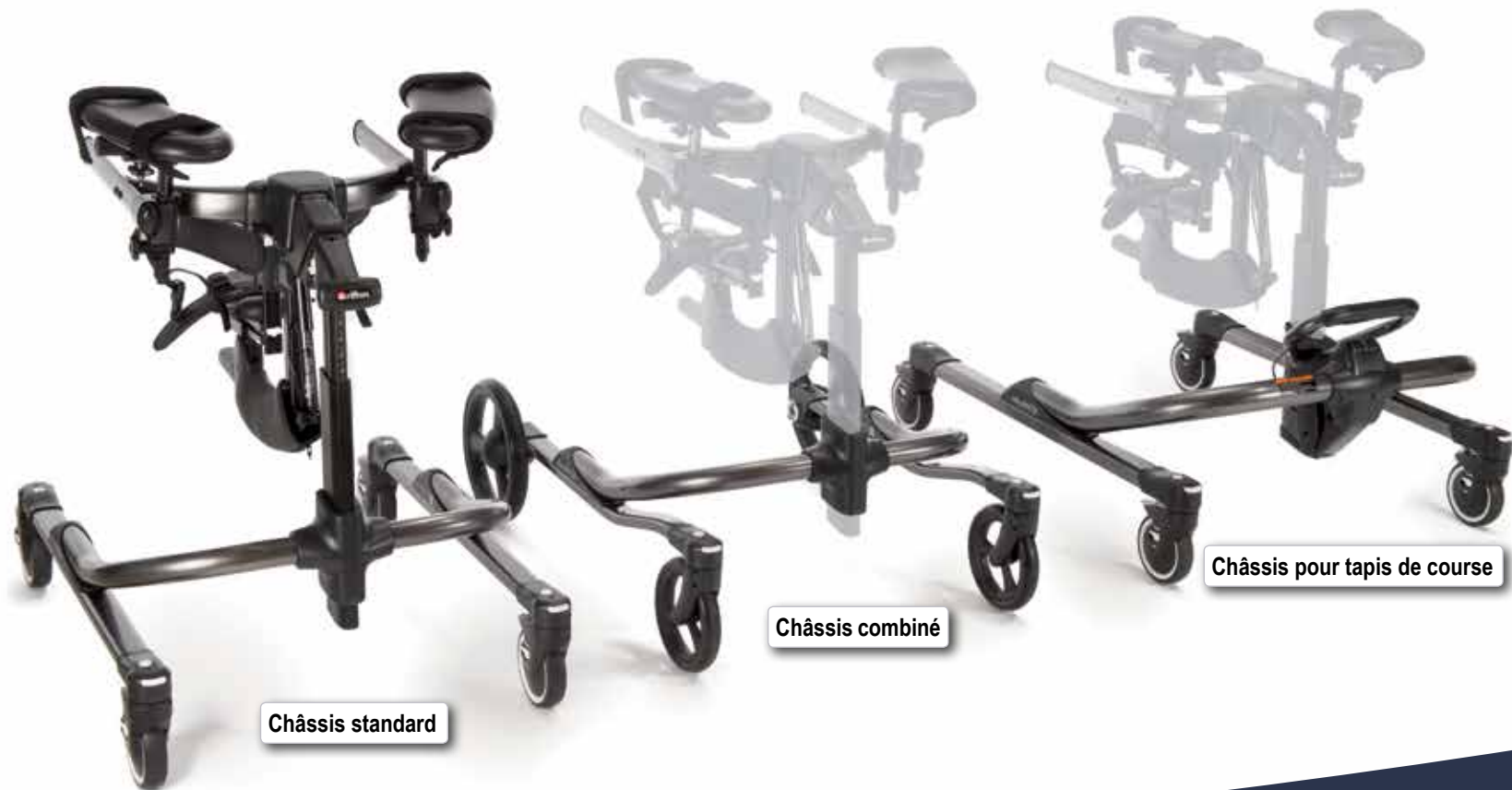
La construction à la fois stable et légère du Dynamic Pacer donne un sentiment de sécurité et garantit la liberté de mouvement requise.

Frein progressif, anti-recul, frein de stationnement et bloqueur de direction – tout est combiné dans une seule **roue** ! Une qualité supérieure et un maniement facile sont les deux priorités.



1 Utilisateur - 3 Champs d'utilisation - 3 Châssis

Le système modulaire du Dynamic Pacer permet une immense variété d'utilisations. Par exemple, le cadre (version standard ou dynamique) peut être tout simplement retiré du châssis standard et monté sur le châssis combiné ou le châssis pour tapis de course !





Cadre standard : pour les utilisateurs qui n'ont pas besoin de soutien dynamique



Cadre standard



Cadre dynamique

Cadre dynamique : pour les utilisateurs qui ont besoin d'une prise en charge et d'un déplacement dynamiques du poids

Maniable et compact, le cadre standard est utilisable aussi bien à l'intérieur qu'à l'extérieur.



Châssis standard



Châssis combiné



Châssis pour tapis de course

Le châssis combiné convient en intérieur, il est également conçu pour l'utilisation en extérieur en combinaison avec le frein fonctionnel et le frein de stationnement.

Dans sa version large, le châssis pour tapis de course – conçu pour l'utilisation sur un tapis de course dans le cadre de l'entraînement à la marche – convient également aux tapis de course thérapeutiques spéciaux. Si une surface de soutien nettement plus grande est requise, il peut également être utilisé comme châssis standard.



Le support thoracique offre le soutien requis !

Le réglage du support thoracique polyvalent est réglable selon l'intensité du soutien dont l'utilisateur a besoin. Afin de s'adapter de manière optimale il est réglable en inclinaison, en profondeur et en hauteur !



Le **support thoracique** se ferme et s'ouvre rapidement à l'aide de simples boucles rapides.


Le rembourrage moelleux enveloppe le torse et donne à l'utilisateur une impression de contrôle et de sécurité.

Le réglage de l'inclinaison du support de torse permet de positionner individuellement le haut du corps et rend possible le mouvement initial de la marche.



DYNAMIC PACER ► FUNKTIONEN

En option, le Dynamic Pacer peut être équipé d'un **frein à main fonctionnel et bloquant**. Le frein à main bloquant s'active en appuyant vers l'avant sur le levier de frein. Quand on tire sur le levier de frein pendant la marche, le Dynamic Pacer est freiné.

 Le frein à main fonctionnel et bloquant est utilisable uniquement sur le châssis combiné et en relation avec les accoudoirs rembourrés.



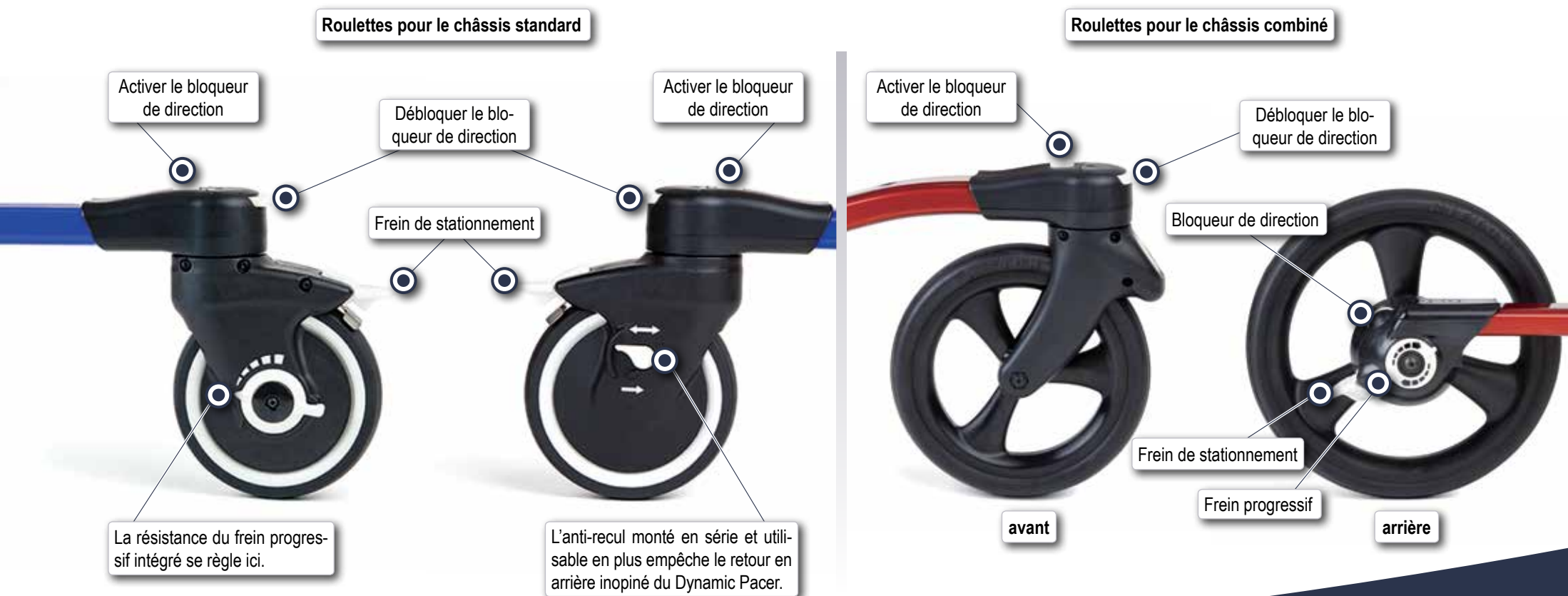
Le **compteur de distance** est un accessoire utile supplémentaire, disponible pour tous les modèles de châssis. Il est donc possible dès à présent de visualiser les progrès de la thérapie de l'utilisateur !





Roulettes polyvalentes

Les roulettes du Dynamic Pacer sont exceptionnellement polyvalentes ! Elles sont équipées en série d'un frein de stationnement, d'un frein progressif, d'un anti-recul, et d'un bloqueur de direction !



DYNAMIC PACER ▶ ACCESSOIRES



Accoudoirs rembourrés



Appuis d'avant-bras rembourrés



Anneaux de maintien



Poignées de poussée supplémentaires



Support thoracique rembourré



Selle Multi-Positions (SMP)



Fixation du bassin



Soutien sous-bassin avec rembourrage



Fixation des chevilles



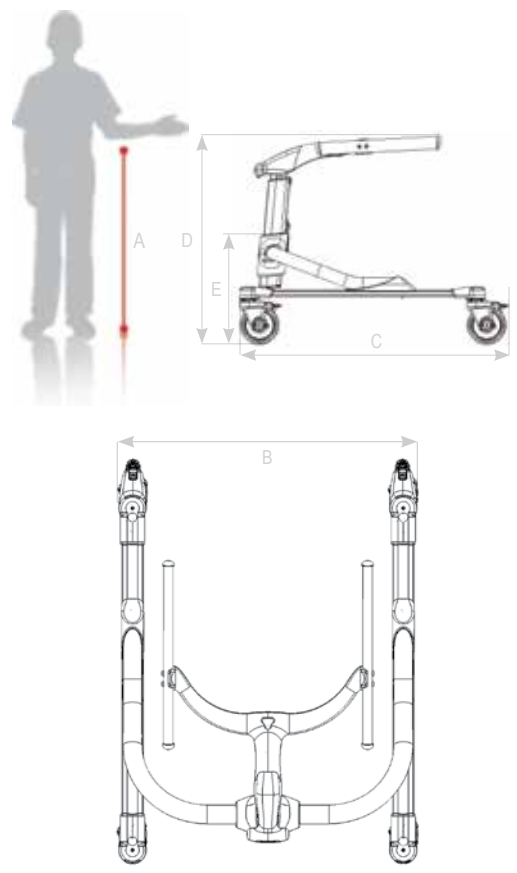
Pelotes de bassin



Tablette thérapeutique



Sac à accessoires

Dimensions - Modèle de base					
		Taille 2	Taille 3		
A	Hauteur de coude recommandée	61 - 89 cm	81 - 119 cm		
B	Largeur totale	Châssis standard	66 cm		71 cm
		Châssis combiné	76 cm		81 cm
		Châssis pour tapis de course étroit	89 cm		89 cm
		Châssis pour tapis de course large	102 cm		102 cm
C	Profondeur totale	Châssis standard	76 cm		91 cm
		Châssis combiné	94 cm		103 cm
		Châssis pour tapis de course	104 cm		104 cm
D	Hauteur cadre	Châssis standard/combiné	53 - 69 cm		74 - 99 cm
		Châssis pour tapis de course	74 - 118 cm		74 - 118 cm
E	Hauteur du châssis (sans le cadre)	Châssis standard/combiné	38 cm		41 cm
		Châssis pour tapis de course	53 cm		53 cm
	Poids	Châssis standard	6,4 kg		7 kg
		Châssis combiné	8,1 kg		8,7 kg
		Châssis pour tapis de course étroit	12,5 kg		12,5 kg
		Châssis pour tapis de course large	12,7 kg		12,7 kg
		Cadre standard	3,4 kg		4,4 kg
		Cadre dynamique	5,2 kg		6,1 kg
	Déplacement du cadre dynamique	À la verticale	8 cm		8 cm
		À l'horizontale	5 cm		5 cm
	Largeur du tapis de course max	Châssis pour tapis de course étroit	74 cm	74 cm	
		Châssis pour tapis de course large	86 cm	86 cm	
	Hauteur max de tapis de course	Châssis pour tapis de course	28 cm	28 cm	
	Charge max		68 kg	91 kg	

PRODUITS ► VUE D'ENSEMBLE

ASSISE + POSITIONNEMENT



SMILLA



SOFIE



MADITA



MADITA-Fun



MADITA-Fun mini



MADITA Maxi



Activity Chair



TINA

TRANSPORT + DÉPLACEMENT



SASCHA



SIGGI Isofix



SIGGI Combi



SIGGI III Fix



FREDDY



FLOYD



FRIDOLIN 1



FRIDOLIN 2



FRIDOLIN Maxi



FRANKA



Tom 5 Streefer



CORZO Xcountry

MARCHER + ROULER



MALTE



MALTE Outdoor



MARCY



Dynamic Pacer



Pacer



MOMO Tricycle



FollowMeMOMO



MOMO Vélo thérapeutique

VERTICALISATION



TODD



TIM



Hip



BORIS



HTS



Wave



BASTI



BIBI

BAIN + TOILETTE

Schuchmann GmbH & Co. KG

Dütestraße 3 · 49205 Hasbergen

Tel. 0 54 05 909 - 0 · Fax 0 54 05 909 - 109

www.schuchmann.ch · info@schuchmann.ch



www.facebook.com/schuchmannreha



www.schuchmann.ch/newsletter


schuchmann